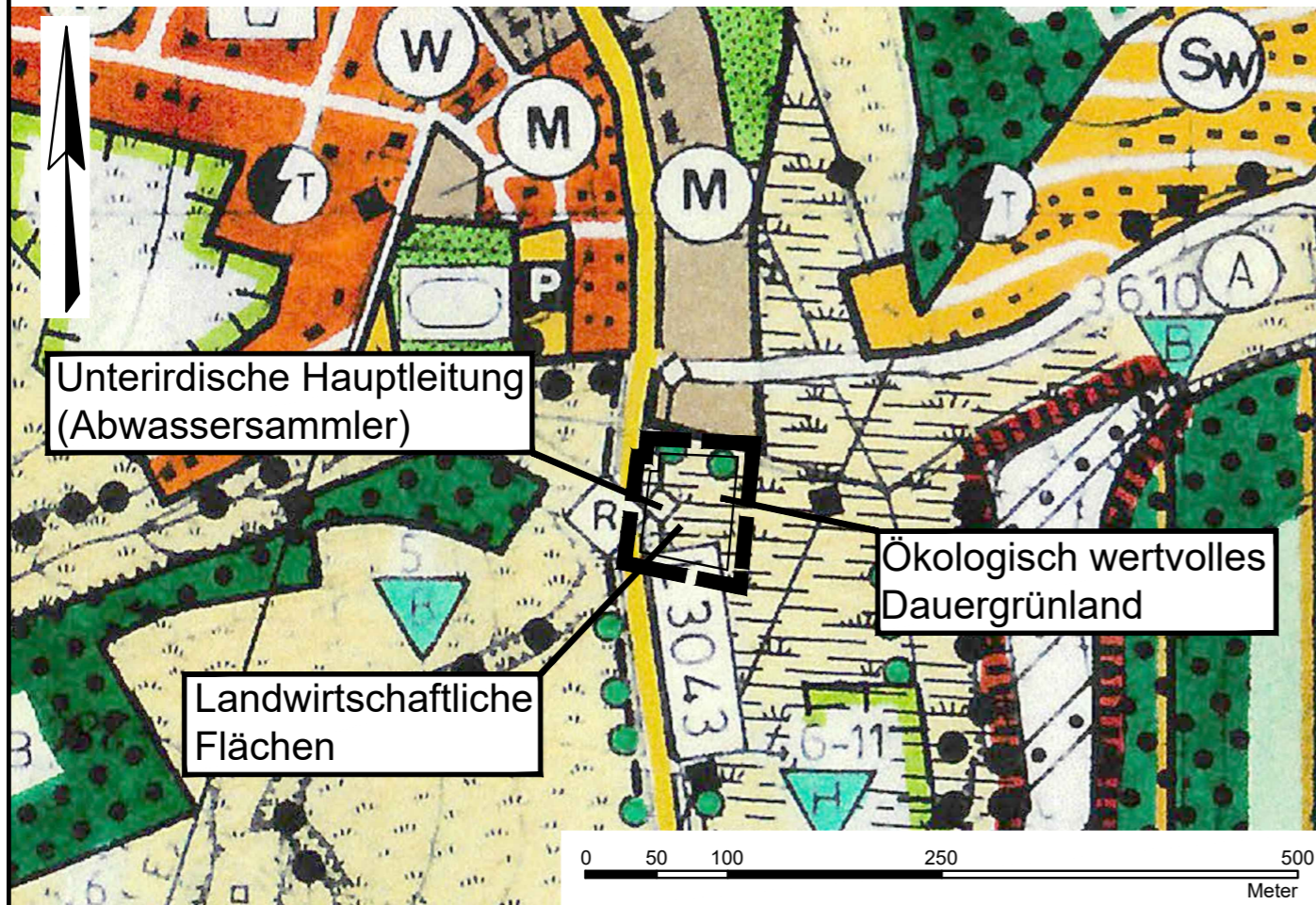

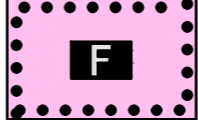


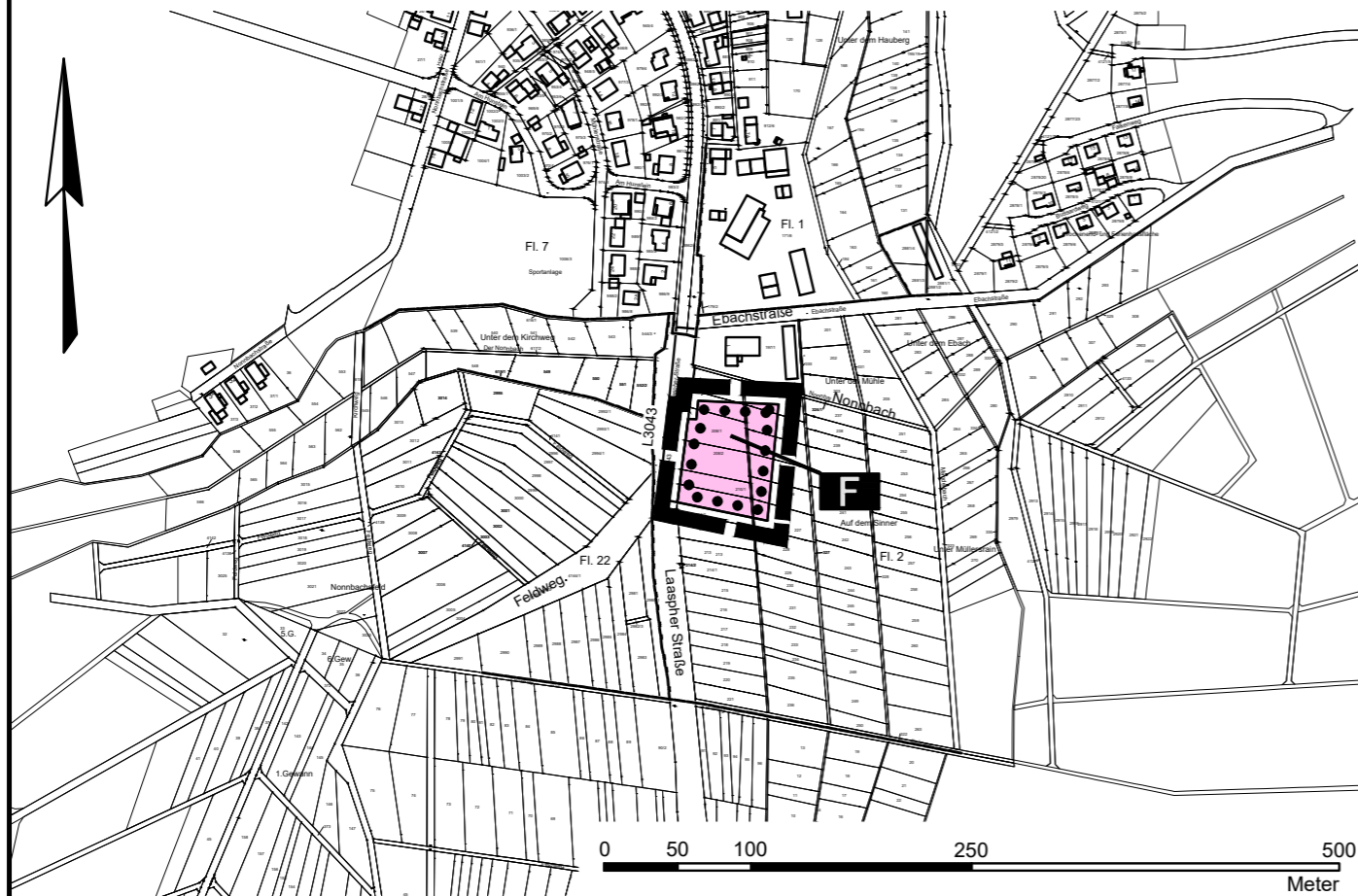
Darstellung der Flächen vor der Änderung des Flächennutzungsplanes
(Auszug aus dem rechtswirksamen Flächennutzungsplan)



Planzeichenerklärung


-  Geltungsbereich
-  Flächen für den Gemeinbedarf (Feuerwehr)

Darstellung der Flächen durch Änderung des rechtswirksamen
Flächennutzungsplanes



Gemeinde Dietzhölztal Flächennutzungsplan-Änderung "Feuerwehrgerätehaus" Gemarkung Mandeln

Verfahren § 3 Abs. 2 BauGB i.v.m. § 4a Abs. 3 BauGB (25.11.2024 - 10.01.2025)

Bearbeitet:	I. Zillinger		Maßstab:	Stand:	12.11.2024
Gezeichnet:	Gawelek		1:5.000	Zeichnungsnummer:	2106/2
Geprüft:				Ersatz für:	

Ingenieurbüro Zillinger

35396 Gießen, Weimarer Str. 1, Fon (0641) 95212-0, Fax (0641) 95212-34, info@buero-zillinger.de, www.buero-zillinger.de